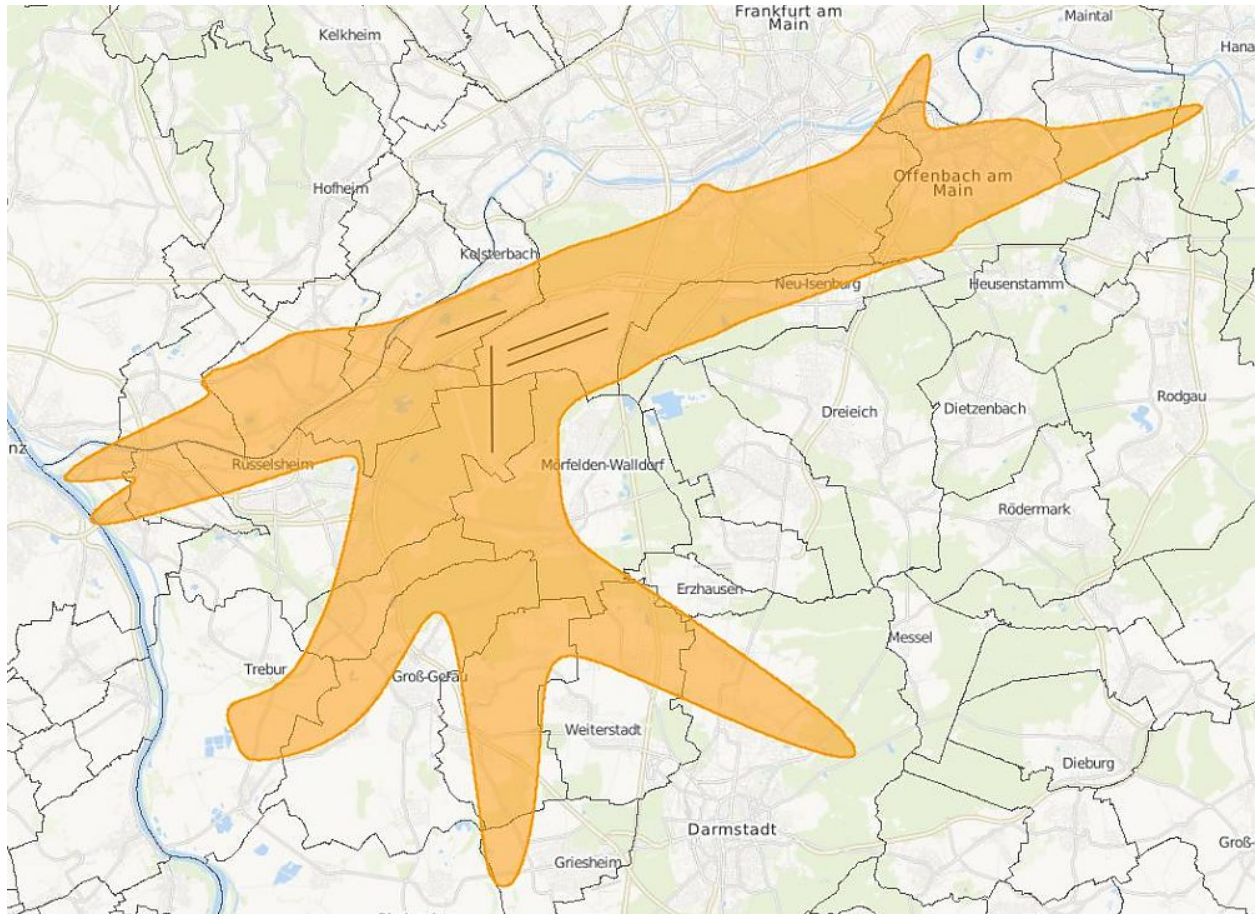


# Entwicklung des Frankfurter Fluglärmindexes

Wesentlicher Bestandteil des Fluglärmmonitorings des Umwelt- und Nachbarschaftshauses ist der Frankfurter Fluglärmindex (FFI) und seine Entwicklung über die Zeit.



Indexgebiet des Frankfurter Tag Index im Jahr 2015 (Quelle: UNH)

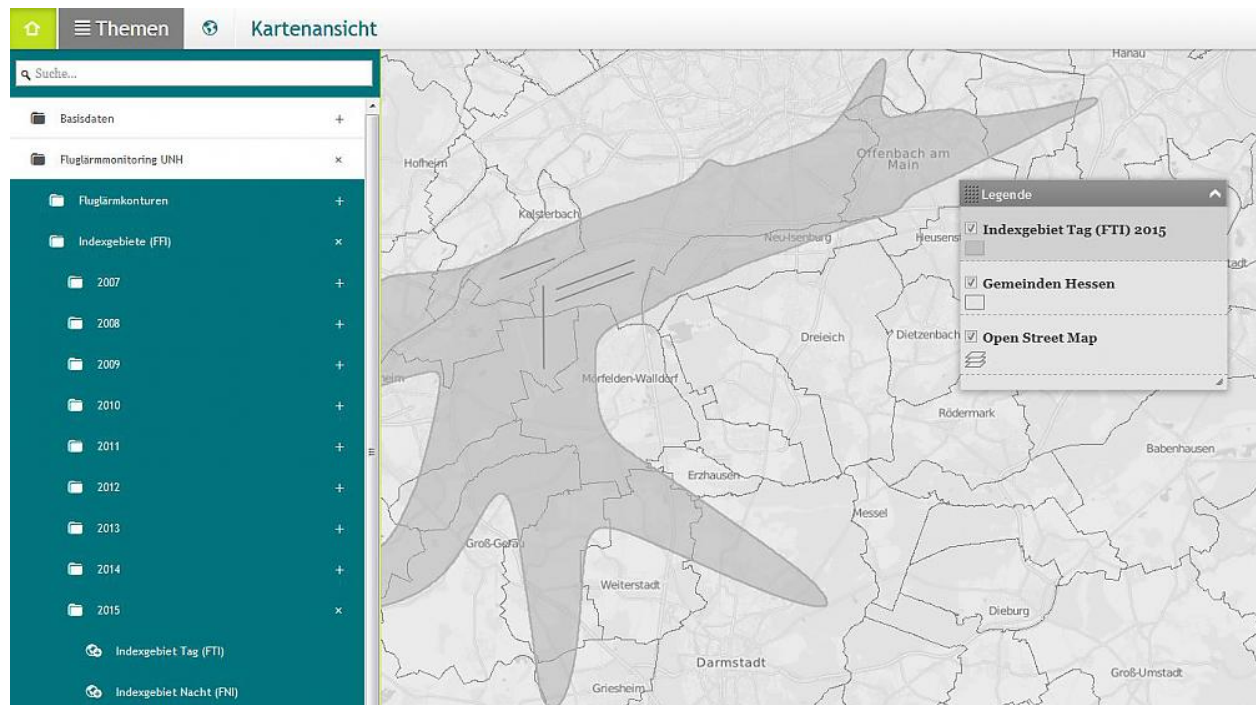
1. Der FFI ist ein Maß für die Fluglärmbelastung/Fluglärmbelästigung
2. Das Indexgebiet definiert den Bereich, in dem der FFI berechnet wird
3. Da Lärm tagsüber anders wirkt als nachts, gibt es den Frankfurter Tag Index (FTI) und den Frankfurter Nacht Index (FNI)
4. Der FTI unterliegt seit der ersten Berechnung im Jahr 2007 Schwankungen nach oben und unten
5. Der FNI ist über die Zeit auf ein Drittel des Ausgangswerts von 2007 zurückgegangen.

## Der Frankfurter Fluglärmindex (FFI)

Der Lärmindex spiegelt die Fluglärmbelastung/Fluglärmbelästigung für einen bestimmten Zeitraum wieder. Da Lärm tagsüber anders wirkt als nachts wird der Lärmindex einmal für den Tag (FTI = Frankfurter Tag Index) und einmal für die Nacht (FNI = Frankfurter Nacht Index) berechnet.

Eine Ausführliche Erklärung zum Frankfurter Fluglärmindex und zu seiner Berechnung sowie zur Ermittlung der Indexgebiete finden Sie im Bereich Basiswissen im Artikel:

[Was ist der Frankfurter Fluglärmindex?](https://dev.umwelthaus.org/fluglaerm/basiswissen/was-ist-der-frankfurter-fluglaermindex/) (<https://dev.umwelthaus.org/fluglaerm/basiswissen/was-ist-der-frankfurter-fluglaermindex/>)



([https://dev.umwelthaus.org/media/screenshot\\_cadenza\\_indexgebiet\\_tag\\_2015\\_02\\_2.jpg](https://dev.umwelthaus.org/media/screenshot_cadenza_indexgebiet_tag_2015_02_2.jpg))  
Eine interaktive Karte stellt die Indexgebiete des FFI dar (Quelle: UNH)

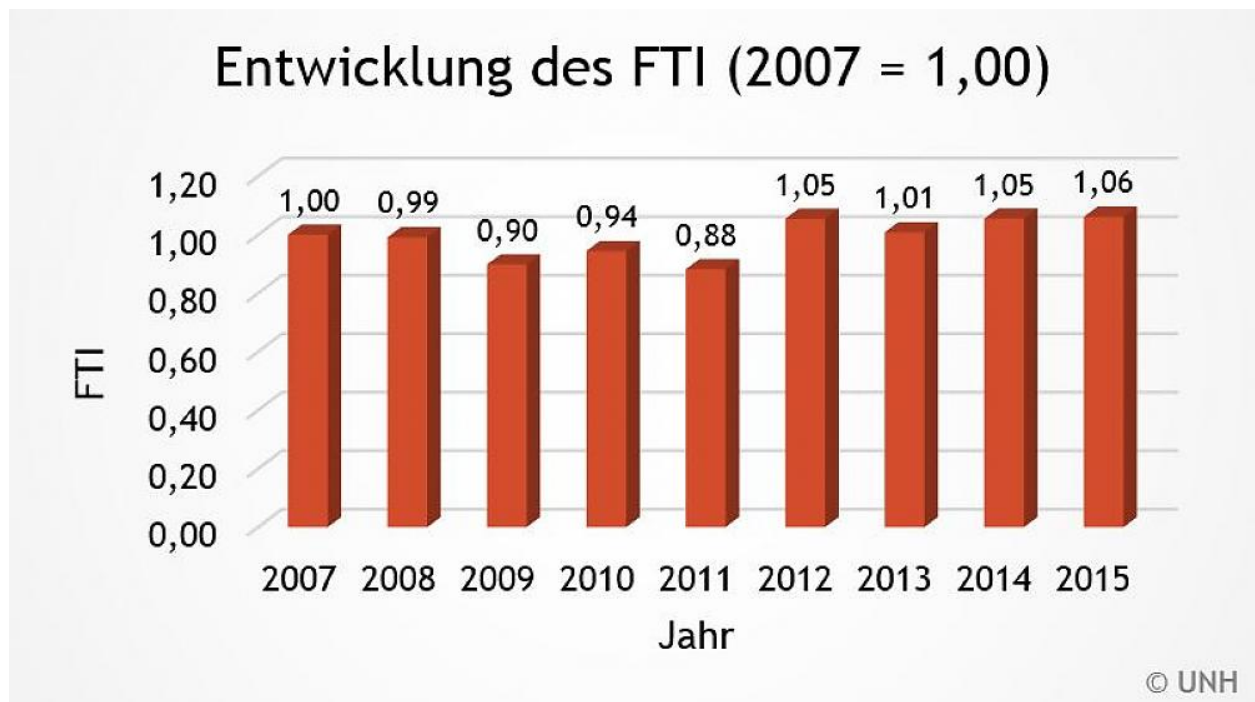
## Wo können die Indexgebiete (FFI) eingesehen werden?

Das Indexgebiet des FTI und des FNI ergibt sich aus den tatsächlich stattgefundenen Flugbewegungen und einer standardisierten Betriebsrichtungsverteilung sowie eines Zuschlags nach der sogenannten „Sigma-Regelung“. Der FFI wird seit 2007 jährlich durch das UNH ermittelt. Dargestellt werden die Gebiete in einer interaktiven Karte, die den Vergleich zwischen den verschiedenen Berechnungsjahren ermöglicht. Das Indexgebiet definiert den Bereich, innerhalb dessen der FTI beziehungsweise der FNI berechnet wird.

Zu den Indexgebieten (FTI/FNI) (<http://cadenza.umwelthaus.org/index.xhtml>)

### Erläuterungen zur Anwendung

(<https://dev.umwelthaus.org/fluglaerm/fluglaermmonitoring/entwicklung-des-frankfurter-fluglaermindexes/erlaeuterungen-zur-anwendung/>)



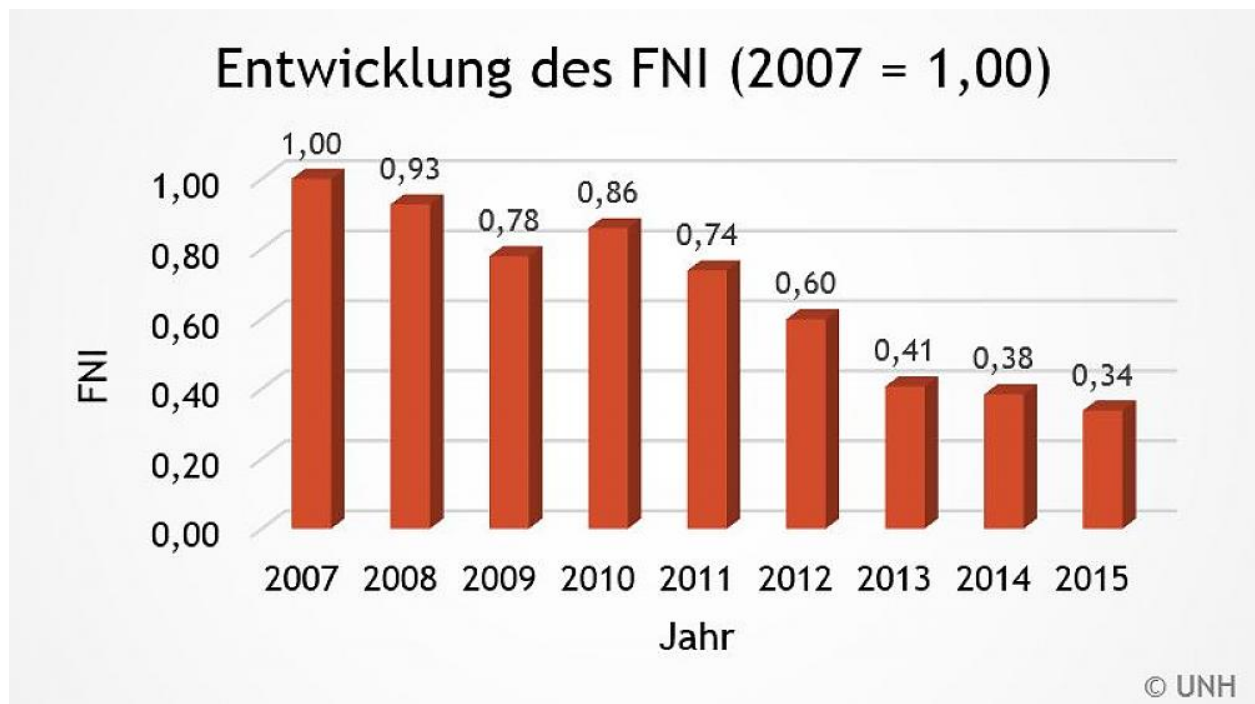
Der FTI unterliegt seit der ersten Berechnung im Jahr 2007 Schwankungen nach oben und unten (Quelle: UNH)

## Die Entwicklung des FFI seit 2007

Das UNH berechnet für jedes Jahr den Frankfurter Fluglärmindex (FTI/FNI) und veröffentlicht die Ergebnisse in einem Indexbericht. Berechnet werden die Indizes für das jeweilige Indexgebiet sowie für die Gemeinden, die im Indexgebiet liegen. Das Jahr 2007 wurde als Bezugsjahr mit einem Indexwert von 1,0 definiert. Zunahmen/Abnahmen der Indexwerte bedeuten eine Erhöhung/Reduzierung der Lärmbelastung bzw. Lärmbelästigung und/oder ggf. Zunahmen/Abnahmen in der Bevölkerungsdichte bzw. Änderungen in der Siedlungsstruktur.

### Entwicklung des FTI

Die Graphik zeigt die Entwicklung des FTI für die Jahre 2007 bis 2015. Es ist zu erkennen, dass der Indexwert für den Tag in manchen Jahren über und in manchen Jahren unter dem Wert des Bezugsjahrs liegt und somit seit Beginn der Berechnungen Schwankungen unterliegt.



*Der FNI ist seit 2007 auf ein Drittel des Ausgangswerts zurückgegangen (Quelle: UNH)*

## Entwicklung des FNI

Die Graphik zeigt die Entwicklung des FNI für die Jahre 2007 bis 2015. Es ist zu erkennen, dass der Indexwert für die Nacht seit Beginn der Berechnungen (2007) auf ein Drittel des Ausgangswerts von 2007 zurückgegangen ist. Die Abnahme des FNI ist das Ergebnis einer Kombination mehrerer Effekte. Einen wesentlichen Beitrag zur Abnahme des FNI hatte dabei die Einführung des eingeschränkten Start- und Landeverbots zwischen 23:00 und 05:00 Uhr im Jahr 2011.

## Downloads

Die detaillierten Ergebnisse der Indexberechnungen der vergangenen Jahre können den Indexberichten entnommen werden. Darin wird auch die Entwicklung von FTI und FNI für die einzelnen Gemeinden innerhalb der Indexgebiete dargestellt.

- [Indexbericht des UNH \(2011 - 2016\) \(PDF, 6 MB\)](https://dev.umwelthaus.org/download/?file=indexbericht_ffr_2011-2016.pdf)  
([https://dev.umwelthaus.org/download/?file=indexbericht\\_ffr\\_2011-2016.pdf](https://dev.umwelthaus.org/download/?file=indexbericht_ffr_2011-2016.pdf))
- [Indexbericht des UNH \(2010 - 2015\) \(PDF, 6 MB\)](https://dev.umwelthaus.org/download/?file=indexbericht_ffi_2010-2015.pdf)  
([https://dev.umwelthaus.org/download/?file=indexbericht\\_ffi\\_2010-2015.pdf](https://dev.umwelthaus.org/download/?file=indexbericht_ffi_2010-2015.pdf))
- [Indexbericht des UNH \(2007 - 2014\) \(PDF, 2 MB\)](https://dev.umwelthaus.org/download/?file=indexbericht_ffr_2007-2014.pdf)  
([https://dev.umwelthaus.org/download/?file=indexbericht\\_ffr\\_2007-2014.pdf](https://dev.umwelthaus.org/download/?file=indexbericht_ffr_2007-2014.pdf))

## Sie haben Fragen?

Sprechen Sie uns an  
Gemeinnützige Umwelthaus GmbH  
Rüsselsheimer Str. 100  
65451 Kelsterbach  
Tel. +49 6107 98868-0  
Fax +49 6107 98868-19  
[info@umwelthaus.org](mailto:info@umwelthaus.org)

---